

Regione Lombardia

Fondo Europeo Agricolo per lo Sviluppo Rurale:  
l'Europa investe nelle zone rurali  
PS 20100002 R 2007 – 2013 Direzione Generale Agricoltura

Misura 323 sottomisura A - Tutela e riqualificazione del patrimonio rurale:  
"Formazione Piani di gestione Siti Natura 2000"



# IT2080009 Garzaia della Cascina Notizia Carta degli Habitat Natura 2000 e delle Tipologie Forestali



Confine del SIC

APVT (Area a Particolare Vincolo di Tutela)

## Habitat Natura 2000

91E0\* Foreste alluvionali di *Alnus glutinosa* e *Fraxinus excelsior* (*Alno-Padion*, *Alnion incanae*, *Salicion albae*)

91E0\* Foreste alluvionali con *Alnus glutinosa* e *Fraxinus excelsior* (*Alno-padion*; *Alnion incanae*; *Salicion albae*)

3150 Laghi eutrofici naturali con vegetazione del *Magnopotamion* o *Hydrocharition*

3260 Fiumi delle pianure e montani con vegetazione del *Ranunculon fluitantis* e del *Callitricho-batrachion*

44.921 Formazioni igrofile a *Salix cinerea*

22.4311 Comunità idrofile ancorate sul fondo con foglie larghe a *Nymphaea alba*, *Nuphar luteum*

## Tipologie forestali (Rilievo Terra Viva)

Alneto di Ontano nero tipico

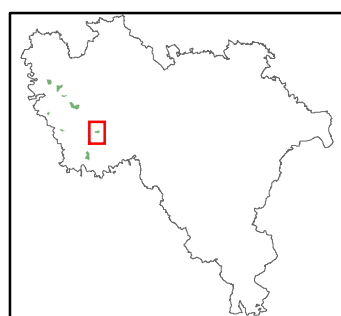
Canneto

Saliceto arbustivo antropico

Saliceto arbustivo pioniere

Querceto di Farnia con Olmo var. con Ontano

Fascia boscata



0 250 m Scala 1:10000